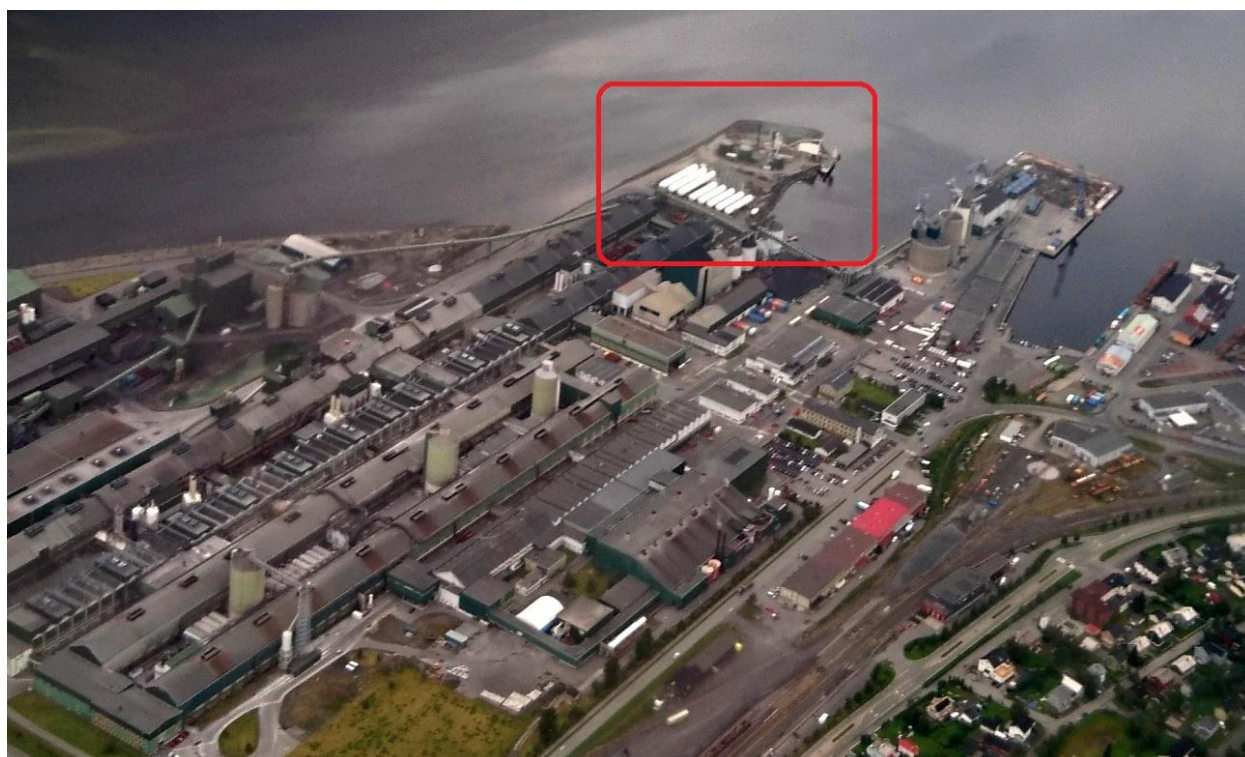
	Informasjon til naboer_Mosjøen			
	Location L71 Alcoa Mosjøen			
Document no.: HSE-PRO-00035	Rev. 2.0	Document category: Procedure	Location type LNG receiving facilities	1 of 4

Informasjon til naboer

Sikkerhet og varslings


ved Gasnors LNG-terminal ved Alcoa Mosjøen



Denne informasjonen er utarbeidet av:

Gasnor AS
Postboks 63
4299 Avaldsnes
www.gasnor.no

Approved date: 04.01.2021	Approved by: Ole Lund	Document responsible: Nina Fjeldheim
---------------------------	-----------------------	--------------------------------------

	Informasjon til naboer_Mosjøen			
	Location L71 Alcoa Mosjøen			
Document no.: HSE-PRO-00035	Rev. 2.0	Document category: Procedure	Location type LNG receiving facilities	2 of 4

Formålet med denne brosjyren er å informere naboer til LNG-terminalen i Mosjøen om hvilke aktiviteter som foregår på terminalen, og hvilke stoffer og situasjoner som kan representere en fare dersom det skulle oppstå en uønsket hendelse. I tillegg blir det orientert om hvilke beredskapstiltak anlegget har og hvilke forholdsregler som skal tas dersom en uønsket hendelse skulle inntreffe.

LNG-terminalen er underlagt «Forskrift om tiltak for å forebygge og begrense konsekvensene av storulykker i virksomheter der farlige kjemikalier forekommer (Storulykkeforskriften). I henhold til §9 i forskriften er det utarbeidet en Sikkerhetsrapport for anlegget som er oversendt Direktoratet for Samfunnssikkerhet og Beredskap (DSB) i 2020.

For generelle opplysninger om storulykke og opplysninger om tilsyn etter storulykkeforskriften, se www.dsb.no

Om LNG-terminalen i Mosjøen

Gasnors LNG-terminal i Mosjøen består av åtte tanker for lagring av LNG som fylles fra LNG-tankbåter via fyllelinjer fra kai. Tankene forsyner forbrukere inne på Alcoa Mosjøen sitt område med gass, via fordampere og nedgravde rør. I tillegg kan LNG hentes ut fra terminalen med spesialbygde LNG tankbiler. Gasnor AS har tillatelse fra DSB til å lagre 2900 tonn LNG på terminalen.

Anlegget er bygget i henhold til gjeldende fagstandarder for å ivareta forventede krav til samfunnssikkerhet.

Hva er LNG?

LNG (Liquified Natural Gas) er lukt- og farge-fri naturgass som er kjølt ned til -162 °C og gjort flytende. LNG består av 95% metan, 4 % etan og 1% nitrogen. Naturgass kjøles ned for å redusere volumet på naturgassen slik at den kan transporteres eller lagres mer effektivt. Volumet reduseres ca. 600 ganger ved å kjøle ned naturgassen. LNG er ikke regnet som giftig, men vil i gassform være både brann- og eksplosjonsfarlig.

Hvordan transporteres produktet til anlegget?

LNG fraktes til mottaksterminalen i Mosjøen primært med tankskip. I tillegg er det mulig å frakte LNG til terminalen med tankbil.


Ved fylling av anlegget fra LNG-tanker ved kai vil det normalt ligge frostrøyk ved anlegget. Frostrøyk er damp som kondenserer til vann i den nedkjølte luften som oppstår rundt slangene.

Gasnor AS bruker godkjente transportører

Gasnor transporterer daglig store mengder LNG langs norske veier og langs Norskekysten, og selskapet har meget stor oppmerksomhet på sikkerhet. Gasnor velger sine transportører ut fra de strengeste krav til sikkerhet og materiell.

Alle Gasnors transportører er godkjent etter det internasjonale regelverket for transport av farlig gods på vei (ADR/RID-forskriften), og regelverket som gjelder for transport til sjøs (Lov om sjøfarten, Forskrift om frakt av farlig last på lasteskip og lektere og IMDG (International Maritime Dangerous Goods Code)). Kjøretøyene er underlagt streng kontroll hos Biltilsynet hvert år. LNG-skip er underlagt kontroll i regi av Sjøfartsdirektoratet. I tillegg utfører Gasnor AS jevnlig en egen revisjon av våre transportører.

Approved date: 04.01.2021	Approved by: Ole Lund	Document responsible: Nina Fjeldheim
---------------------------	-----------------------	--------------------------------------

	Informasjon til naboer_Mosjøen			
	Location L71 Alcoa Mosjøen			
Document no.: HSE-PRO-00035	Rev. 2.0	Document category: Procedure	Location type LNG receiving facilities	3 of 4

Sjåførere/ båtmannskap har gjennomgått omfattende opplæring i håndtering av LNG. Transportører skal også gjennomgå opplæring fra Gasnor hvor basis er relevante lover og forskrifter og operasjons- og vedlikeholds dokumentasjon for de enkelte LNG-terminaler. Transportører trenes regelmessig i håndtering av farlige situasjoner, og sjåførere har gjennomgått opplæring i defensiv kjøring.

Storulykkesrisiko ved terminalen

En større ulykke ved terminalen kan oppstå ved lekkasje av LNG, som fordampes til gass. Gassen vil være brennbar, så relevante scenarier kan være både spredning av en gassky og brann. Lloyds Register har på oppdrag fra Gasnor analysert storulykkesrisikoen ved terminalen i en risikoanalyse. Denne viser at en storulykke kan inntreffe, men at sannsynligheten for at dette skal skje er svært lav. For å redusere storulykkesrisikoen er anlegget designet med en høy sikkerhetsstandard. En rekke barrierer er etablert for å forhindre at lekkasjer fra anlegget skal oppstå. Dersom noen av disse skulle svikte, er det i tillegg etablert en rekke barrierer for å begrense lekkasjer dersom en lekkasje skulle oppstå.

LNG-terminalen er inngjerdet og låst, og det er installert elektronisk overvåkingsutstyr som oppdager tilløp til farlige situasjoner på et tidlig tidspunkt. Gassdetektorer og temperatordetektorer fanger opp lekkasjer og vil automatisk stenge ned anlegget slik at gasslekkasje opphører. Lekkasje eller brann i anlegget varsles omgående til Gasnors driftsvakt og Bilfinger (som har døgnbemannet vaktjeneste) via SMS. Anlegget har et design som gjør at det tåler kulde i forhold til kulden i mediet LNG, og en eventuell brann ved tankene.

Dersom flere barrierer skulle svikte og en lekkasje utvikler seg kan både spredning av en antennbar gassky og brann oppstå. En slik lekkasje vil kunne oppstå både fra terminalområdet eller fra fyllpunktet ved kaien under overføring av LNG fra båt til tankene. En antennbar gassky vil kunne spre seg et godt stykke bort fra anlegget i retning med vinden. Størrelsen på skyen vil avhenge av en rekke faktorer, men i utgangspunktet er naturgass lettere enn luft når den blir varmere enn rundt -110 grader Celsius, og så snart lekkasjen stopper vil en gassky raskt bli tynnet ut.

Beredskap


Gasnor har utarbeidet beredskapsplaner som beskriver hva som skal gjøres ved forskjellige ulykker ved terminalen, og har en døgnbemannet vakttelefon for å håndtere eventuelle hendelser ved terminalen. Ettersom terminalen ligger inne på Alcoa sitt industriområde har Alcoa Industrivern det overordnede sikkerhetsansvaret for industriområdet og er dermed ansvarlig for beredskap- og industrivernet. Dette er regulert i en avtale om beredskap mellom Gasnor og Alcoa.

Gasnor AS har iverksatt tiltak på LNG - terminalens område med sikte på å bekjempe eventuell storulykke og redusere virkning av en slik eventuell ulykke. Dette innebærer jevnlig kontakt og dialog med politi, brannvesen og redningstjeneste i evalueringen av beredskapsplan og beredskapsøvelser.

Når kan det bli nødvendig med en evakuering, og hvordan blir jeg varslet?

Ved uhell/ ulykker av større omfang vil politiet ha ansvaret for varsling av naboer og utenforstående dersom dette vurderes å være nødvendig. Politiet vil i så fall benytte de hjelpemidler som anses som nødvendig. Evakuering vil ledes av politiet, med bistand fra Gasnor personell og Alcoa Industrivern.

Approved date: 04.01.2021	Approved by: Ole Lund	Document responsible: Nina Fjeldheim
---------------------------	-----------------------	--------------------------------------

	Informasjon til naboer_Mosjøen			
	Location L71 Alcoa Mosjøen			
Document no.: HSE-PRO-00035	Rev. 2.0	Document category: Procedure	Location type LNG receiving facilities	4 of 4

Forhåndsregler ved brann eller gasslekkasje

Dersom det skulle oppstå en brann eller gasslekkasje, anbefales følgende forhåndsregler:

Anta i utgangspunktet at røyken/ gassen er brennbar inntil annen informasjon foreligger.

- Lukk vinduer og lufteventiler
- Sørg for at alle holder seg innendørs dersom ikke annen beskjed gis
- Er du utendørs bør du være oppmerksom på vindretning og bevege deg bort fra området røyken/ gassen vil drive til
- Stump røyken, unngå bruk av åpen flamme, slå av bilmotor og andre opplagte tennkilder
- Slå av mobiltelefon
- Bevar fatningen - Det er ingen grunn til panikk

Vi oppfordrer alle våre naboer til å etterkomme alle instruksjoner og henstillinger fra politi og redningstjeneste.

Hva gjør jeg hvis jeg oppdager noe unormalt inne på LNG- mottaksterminalen?

Ved en krisesituasjon kontakt nødetatene

Brannvesenet 110
 Politiet 112

For andre henvendelser:

Gasnor driftsvakt 954 72 187

Hvor kan jeg henvende meg hvis det er noe jeg lurer på?

Ved teknisk informasjon eller andre spørsmål:

Leiv Arne Marhaug
 Kommunikasjonssjef
 Gasnor AS
 Telefon: 815 20 080

Besøksadresse:
 Helganesveien 59
 4262 Avaldsnes
 Telefon: 815 20 080

Approved date: 04.01.2021	Approved by: Ole Lund	Document responsible: Nina Fjeldheim
---------------------------	-----------------------	--------------------------------------